

# DIVERSE CUPLAJE, FLANȘE ȘI GARNITURI

VARIOUS COUPLINGS, FLANGES AND GASKETS



▶ **CUPLAJE EXPRES**  
EXPRESS COUPLINGS



▶ **CUPLAJE BARCELONA**  
BARCELONA COUPLINGS



▶ **CUPLAJE GFR, BSP ȘI INELE DE REGLARE**  
GFR COUPLINGS, BSP AND ADAPTOR RINGS



▶ **CUPLAJE API**  
API COUPLINGS



▶ **VIZUALIZATORI**  
VISUALISERS



▶ **CUPLAJE DE VENTILAȚIE**  
VENTILATION COUPLINGS



▶ **FLANȘE**  
FLANGES



PLA\_01082\_Flyer RO-EN\_CUPLAJE\_Couplings

**CUPLAJE**  
**COUPLINGS**



**POK SAS**

18 Cours Antoine Lavoisier - 10400 Nogent-sur-Seine - FRANCE  
Tél. : +33 (0)3 25 39 84 78 - Fax: +33 (0)3 25 39 84 90  
[info@pok.fr](mailto:info@pok.fr) [export@pok.fr](mailto:export@pok.fr) [www.pok.fr](http://www.pok.fr)



YouTube



**NOI CREĂM INOVATOR / WE CREATE WITH PASSION**



**De fabricație franceză conform normelor, certificate, disponibile în aliaj de aluminiu, oțel inoxidabil, bronz și polipropilenă.**  
*French manufacturing, conform to the norms, certified, available in aluminium alloy, stainless steel, bronze and polypropylene.*

### CUPLAJE SIMETRICE GUILLEMIN

- ▶ Dimensiuni: de la DN15 la DN150 / *Dimensions: from DN15 to DN150*
- ▶ Presiune nominală: de la PN6 la PN20 / *Nominal pressure: from PN6 to PN20*
- ▶ Material: aliaj de aluminiu, oțel inoxidabil, bronz și polipropilenă  
*Material: aluminium alloy, stainless steel, bronze and polypropylene*
- ▶ Cu gât de furtun crestă, gât de furtun cu canelură dublă, gât de furtun elicoidal, tijă de sudură, filet exterior sau interior

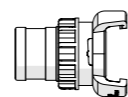
*With multi-serrated hose shank, double ribbed hose shank, helicoidal hose shank, welding shank, male of female thread*



### CUPLAJE DSP-AR

- ▶ Certificat cu marcaj / *Certified with marking*
- ▶ Dimensiuni: de la DN40 la DN100 / *Dimensions: from DN40 to DN100*
- ▶ Presiune nominală: PN25 / *Nominal pressure: PN25*
- ▶ Material: aliaj de aluminiu și bronz / *Material: aluminium alloy and bronze*
- ▶ Cu corp de furtun crestă, gât de furtun cu canelură dublă, filet exterior sau interior

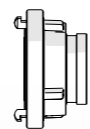
*With multi-serrated hose shank, double ribbed hose shank, male of female thread*



### CUPLAJE STORZ

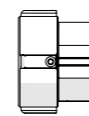
- ▶ Dimensiuni: de la DN25 la DN250  
*Dimensions: from DN25 to DN250*
- ▶ Presiune nominală: PN16  
*Nominal pressure: PN16*
- ▶ Material: aliaj de aluminiu, bronz și alamă  
*Material: aluminium alloy, bronze and brass*
- ▶ Cu corp de furtun crestă, gât de furtun cu canelură dublă, filet exterior sau interior

*With multi-serrated hose shank, double ribbed hose shank, male of female thread*



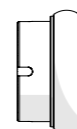
### CUPLAJE INSTANTANEE & BSRT

- ▶ Dimensiuni: de la 1"1/2 la 6" / *Dimensions: from 1"1/2 to 6"*
- ▶ Presiune nominală: PN16 / *Nominal pressure: PN16*
- ▶ Material: aliaj de aluminiu și bronz
- ▶ Cu filet exterior sau interior  
*With male or female thread*



### CUPLAJE NST-NH

- ▶ Dimensiuni: de la 1" la 6" / *Dimensions: from 1" to 6"*
- ▶ Presiune nominală: PN16 / *Nominal pressure: PN16*
- ▶ Material: aliaj de aluminiu și bronz
- ▶ Cu filet exterior sau interior  
*With male or female thread*



### CUPLAJE MACHINO

- ▶ Dimensiuni: de la DN65 la DN80  
*Dimensions: from DN65 to DN80*
- ▶ Presiune nominală: PN16  
*Nominal pressure: PN16*
- ▶ Material: aliaj de aluminiu
- ▶ Cu filet exterior sau interior  
*Male or female thread couplings*



### CUPLAJE GOST

- ▶ Dimensiuni: de la DN25 la DN150  
*Dimensions: from DN25 to DN150*
- ▶ Presiune nominală: PN16  
*Nominal pressure: PN16*
- ▶ Material: aliaj de aluminiu, bronz și alamă
- ▶ Cu gât de furtun crestă, cu filet exterior sau interior  
*With multi-serrated hose shank, male of female thread*

